

それぞれの方の生き方に合わせて在宅療養を続けられるようにサポートいたします。

ゆう在宅クリニック院長  
田村 陽一  
(日本在宅医療連合学会専門医)



当院はかかりつけ医として次のような取組を行っています。

- 健康診断の結果に関する相談等、健康管理に関するご相談に応じます。必要に応じ、専門の医師・医療機関をご紹介します。
- 介護・保健・福祉サービスの利用に関するご相談に応じます。
- 夜間、休日の問い合わせへの対応を行っています。
- 日本医師会かかりつけ医機能研修制度・応用研修会を修了しています。

- ✓ 訪問診療を依頼したい
  - ✓ まずは話を聞いてみたい
- など、お問い合わせを相談員がお伺いします。  
お気軽にお電話ください。

ゆう在宅クリニック 在宅医療相談室

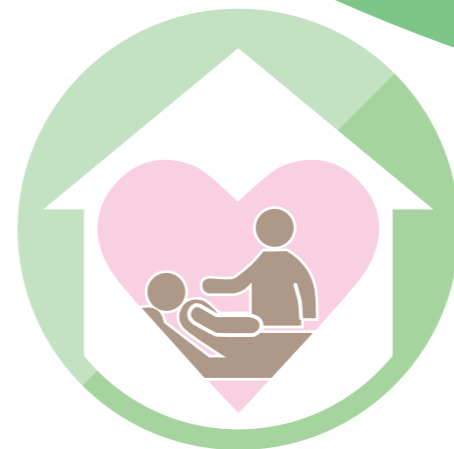
TEL : 045-489-5554  
FAX : 045-620-5193

### 各クリニックのご案内

- **ゆう在宅クリニック本院**  
〒240-0035  
横浜市保土ヶ谷区今井町827-3  
TEL:045-351-0063  
FAX:045-352-2854
- **ゆう在宅クリニック旭**  
〒241-0821  
横浜市旭区二俣川1-45-30  
工藤ビル3階  
TEL:045-489-9001  
FAX:045-489-9026
- **ゆう在宅クリニック横浜**  
〒221-0854  
横浜市神奈川区三ツ沢南町6-14  
TEL:045-620-5192  
FAX:045-620-5122
- **ゆう在宅クリニック瀬谷**  
〒246-0025  
横浜市瀬谷区阿久和西3-1-13  
あくわメディカルヴィレッジ  
TEL:045-520-4713  
FAX:045-520-4714

機能強化型在宅療養支援診療所  
在宅緩和ケア充実診療所

医療法人社団陽友会  
ゆう在宅クリニック



24時間 365日  
医師が訪問できる  
体制を築いています。

ご相談・ご依頼は  
**045-489-5554**

## 当院の理念

- ① いつでもつながる
- ② 患者さん中心
- ③ 地域との連携



理念の実現のために…

- 体調に心配のある時はいつでも医師がご相談に応じ、往診します。
- お話を傾聴し、丁寧にご説明をします。

患者様やご家族の

「住み慣れた自分の家で療養したい」

「自分らしく日々の生活を送りたい」

を支援します。

# 22名の常勤医師がチームで在宅療養を支えます。

(令和8年現在)

## 当院で できること

- 原則月2回の定期訪問診療
- 24時間365日管理
- 各種検査(血液・尿、エコー、心電図等)
- 疼痛緩和ケア
- 点滴、注射(末梢、皮下、CV)
- 経管栄養(胃ろう、腸ろう)
- 褥瘡、軽度の外傷処置
- 尿道カテーテル、自己導尿管理、膀胱ろう、ストマ
- 在宅酸素療法、人工呼吸管理、持続陽圧呼吸療法管理
- 腹水穿刺
- 予防接種など

## ご利用 いただける方

- がん末期
- 認知症
- 脳梗塞後遺症
- 要介護状態
- 老衰
- 神経難病
- 脊髄損傷など

## 通院が困難であると 医師が判断する方

(上記以外の疾患にも対応しています)

当院 WEB サイトにて  
各医師の専門、略歴をご紹介します。

- 本院の医師はこちら
- 旭分院の医師はこちら



- 横浜院の医師はこちら
- 瀬谷院の医師はこちら



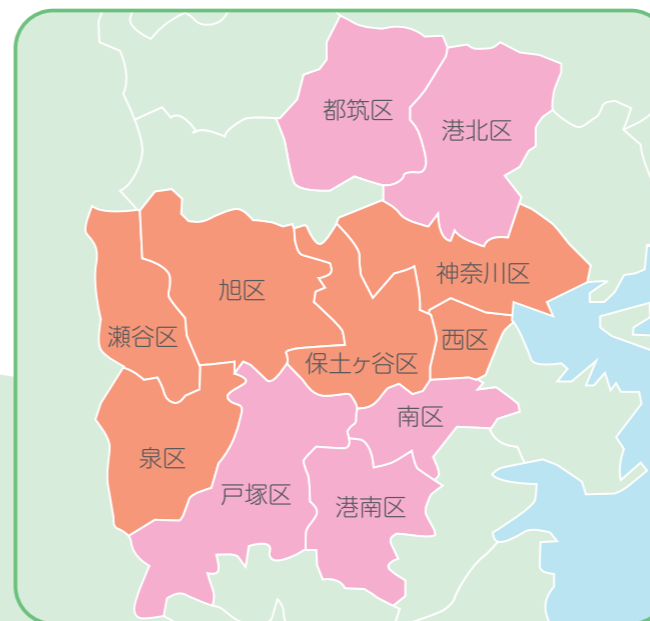
## 訪問可能エリア

### 全域訪問可能

横浜市保土ヶ谷区 旭区 神奈川区 西区 瀬谷区 泉区

### 一部区域訪問可能

戸塚区 南区 港南区 港北区 都筑区



当院 WEB サイトにて  
詳細な訪問エリア検索ができます。

ゆう在宅クリニック



## 診療費の めやす

### 一月当たりの診療費

- 1割負担の方  
約7,000円～(上限18,000円)
- 2割負担の方  
約14,000円～(上限18,000円)
- 3割負担の方  
約21,000円～

※ この他に各種管理料、検査料、文書料などが必要に応じ別途かかります。

※ 介護保険の居宅療養管理指導料が別途かかります。

※ 施設への訪問の場合は料金体系が異なります。

※ 公費の受給者証・医療証や  
限度額適用認定証などを  
お持ちの場合は上限額が  
異なります。

